

特定医療法人群馬会群馬病院主催

専門家向け

CAREプログラムワークショップ

6/8 (土)

10:00-15:30

対象：現場で子ども（2歳前後～小学生低学年）や養育者とかわる専門家

方法：対面

会場：群馬病院

定員：24名

参加費：7,000円 ※テキストなどの資料は当日お配りします

講師：CARE-Japanファシリテーター

※詳細な情報は参加決定のお知らせの際にご連絡いたします

お申込み方法：下記URL,QRコードよりお申込みください

URL → <https://forms.gle/RePst4TSog9LdKyb9>

締め切り：5月19(日) 12:00

参加可否：5月下旬までにお知らせ予定

※ 定員を大幅に超えた場合は、抽選で参加者を決定させていただきます。

※ 参加可否のお知らせメールが届かない場合は、迷惑メールフォルダに入っていないかご確認ください、
そちらにも届いていない場合は、下記連絡先までお問合せください。

お問い合わせ

Email gunma.hospi@gmail.com

CAREプログラムワークショップ 事務局

住所 370-3516 群馬県高崎市稲荷台町136番地

Emailによる
お問い合わせ



所在地はgoogle mapで
ご確認できます。



子育てを支援する相談機関のみなさん
CARE™プログラムをお薦めします！

CARE™

～子どもと大人の絆を深めるプログラム～

★CAREとは？

CARE (Child-Adult Relationship Enhancement: 子どもと大人の絆を深めるプログラム)は、子どもとのよりよい関係づくりに大切な養育スキルを体験的に学ぶことができるプログラムです。エビデンスの示された治療法や理論に基づき、トラウマインフォームドな視点から開発されているので、愛着や発達など、さまざまな課題を抱える子どもとの関係づくりにも適しています。CARE は治療ではありませんが、肯定的であたたかい関係性は回復や発達の土台となります。子どもとかかわる多くのみなさまに、CARE の考え方を広く届けられることを願っています。

Q. どのような内容ですか？

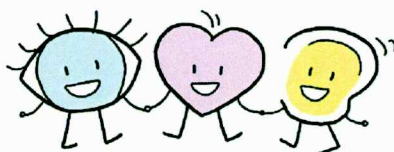
A. 前半は子どもたちと肯定的であたたかい関係を築くスキル、後半は効果的な指示の出し方のスキルを学びます。ワークショップでは、ロールプレイやワークなどを通して、具体的、実践的に、かつ楽しく習得できる工夫がされています。

Q. どんな人が対象ですか？ また所要時間はどのくらいですか？

A. 親・養育者、医療・保健・心理・教育・福祉等の現場の専門家をはじめ子どもとかかわるすべての大人が対象です。子どもの年齢は2歳前後から10代(思春期)までを想定しています。親・養育者には養育支援として、専門家には研修としてワークショップが行われています。4時間～4時間半で実施できます。短時間で効果的に学ぶため忙しい現場に最適です。

Q. ワークショップ受講後には何ができますか？

A. 相談機関や施設などの現場で接する様々な子どもたちにスキルを使って関係づくりができます。子育てに悩む養育者にも、個別の相談の中でそのスキルを伝えることができます。(ワークショップや研修の実施には CARE-Japan 認定のファシリテーター資格が必要です)



CARE-Japan[®]

Child-Adult Relationship Enhancement